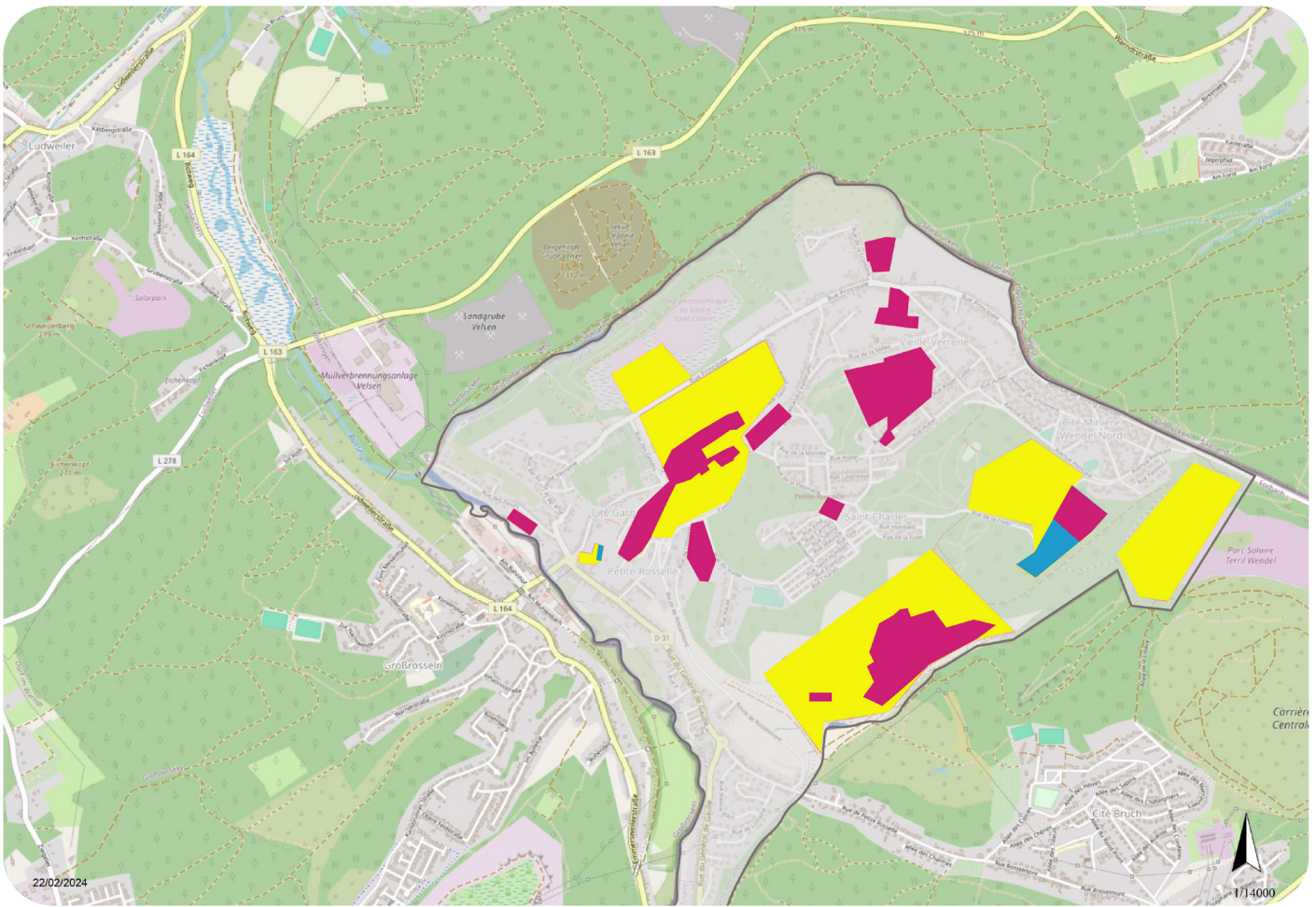





Cartographie des zones favorables au développement de l'énergie solaire



-  Bâtiments communaux, services publics et immeubles collectifs
-  Commerces et industries
-  Secteurs favorables au développement du photovoltaïque

Définition des ZAEnR :

- Rue des Fleurs : EHPAD
- Place du Marché, bâtiment Rosselle Autos
- Bassin Saint Charles
- Site Saint Joseph, site de l'ancien Atelier Central, Ecole Jacques-Yves Cousteau, Eglise Saint Théodore, Foyer Saint Théodore, Place du Mineur Collège Louis Armand
- Rue de l'Hôpital : l'ensemble du parc de l'ancienne MAS
- Rue Alexandre Hoffman : cité Saint Charles immeubles collectifs
- Rue Carmen : Résidence Paul Verlaine
- Rue de la Frontière : MAS les Colombes
- Rue Principale Eglise Saint Joseph, Rue de la Fontaine Ecole Vieille-Verrerie et bâtiments communaux
- Rue de la Crête immeubles collectifs, Rue des Prés et rue Roger Cadel immeubles collectifs et UO (caserne des pompiers)
- Rue de la Carrière décharge Gargan, ESAT le Puits Gargan, Etablissement Colas
- Musée de la Mine
- Terril Wendel

